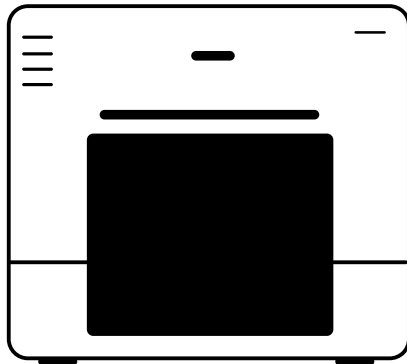


pixcube™

Module d'impression
Notice d'utilisation



 Assistance 24/24 06 49 49 79 18



Retrouvez la procédure en vidéo sur Youtube :

<https://goo.gl/aSwFHw>

AVERTISSEMENT : RESPONSABILITÉ

LE CLIENT EST INTÉGRALEMENT RESPONSABLE DU MATÉRIEL DÈS LA LIVRAISON DU MATÉRIEL PAR LE TRANSPORTEUR ET JUSQU'À SA REPRISE.

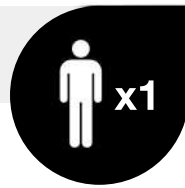
LE CLIENT DOIT VEILLER À LA BONNE UTILISATION DU MATÉRIEL PAR LES USAGÉS ET LEUR INTERDIRE L'ACCÈS EN CAS D'UNE UTILISATION POUVANT CONDUIRE À LA DÉGRADATION DU MATÉRIEL. (COUPS SUR LA MACHINE , PROJECTION DE FLUIDE , RAYURE , UTILISATION NON APPROPRIÉE , CHUTE...)

TOUTE DÉGRADATION DU MATÉRIEL VOLONTAIRE OU ACCIDENTELLE ENTRAÎNERA LE VERSEMENT D'UN DÉDOMMAGEMENT DANS LA LIMITE DE 3500€.

EMBALLAGE RETOUR DU MATÉRIEL

UN SOIN PARTICULIER SERA À APPORTER À L'EMBALLAGE RETOUR, NOTAMMENT LE RESPECT DE LA PROCÉDURE DÉTAILLÉE DANS CE GUIDE. LE NON RESPECT DES CONSIGNES PEUT ENTRAÎNER LA PERTE PARTIELLE OU EN TOTALITÉ DE LA CAUTION AINSI QU'UN DÉDOMMAGEMENT DANS LA LIMITE DE 3500€.

Installation de l'imprimante



Conservation des emballages & Consommables

Veillez à bien repérer la manière dont l'imprimante est stockée dans son colis, notamment les cales en mousse et le colis contenant le papier. Si il reste du papier à la fin de votre événement vous devez impérativement le retourner. Le carton contenant le papier est doit être conservé.

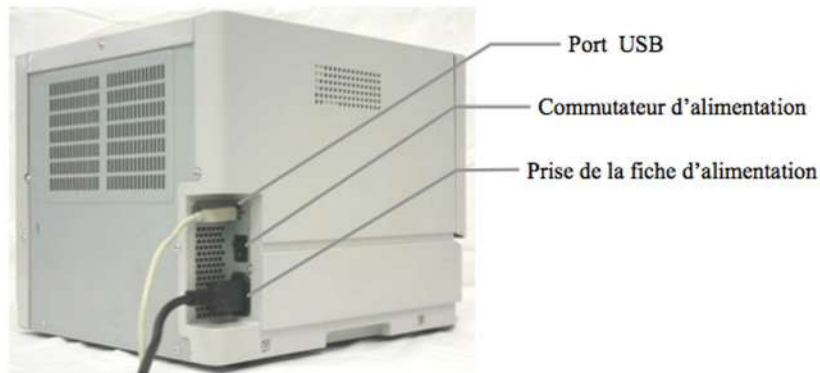
A. Installez l'imprimante à proximité du Pixcube

B. Connectez le câble d'alimentation à une source électrique.

C. Connectez le cordon USB au port USB situé sous le Pixcube.

D. Mettre l'imprimante sous tension (interrupteur à coté du connecteur d'alimentation, à l'arrière), Plusieurs Bip retentissent

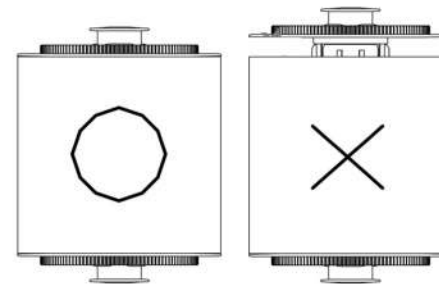
Il est nécessaires que l'imprimante soit sous tension pour installer le papier.



E. Ouvrez la façade.
et retirez la mousse
de protection de la tête
d'impression.



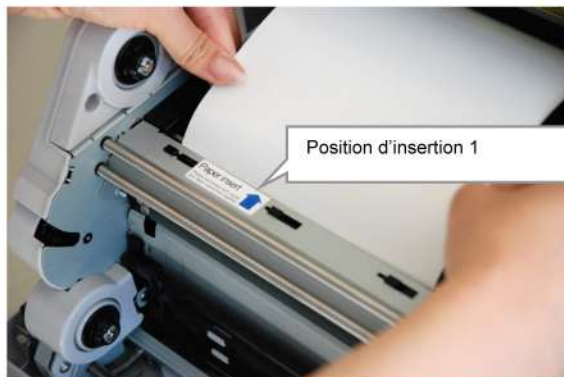
F. Insérer les 2 supports de papier de chaque coté du rouleau de papier.
(il ne doit pas y voir d'espace entre le papier et le support en plastique)



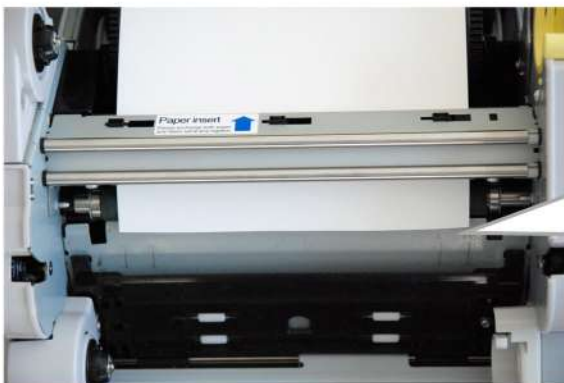
G. Insérez le papier dans l'imprimante et retirez l'étiquette "PULL".



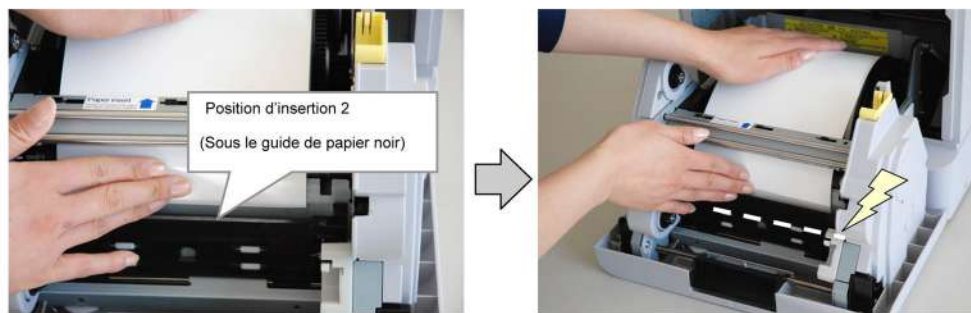
H. Insérez le Papier sous la platine métallique repérée par la flèche bleue et au dessus du rouleau métallique.



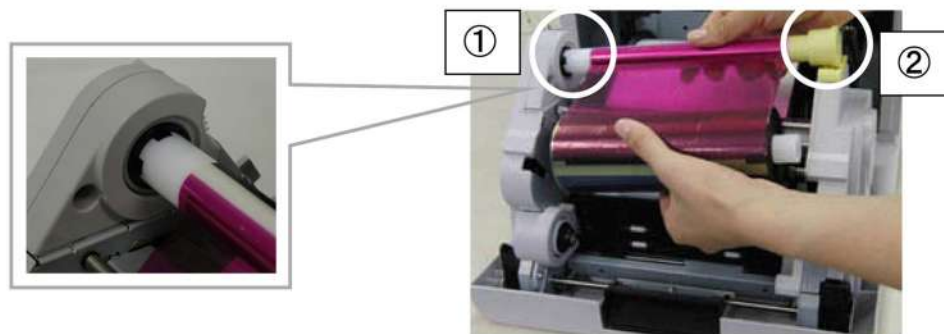
I. Faites glisser le papier derrière le support noir



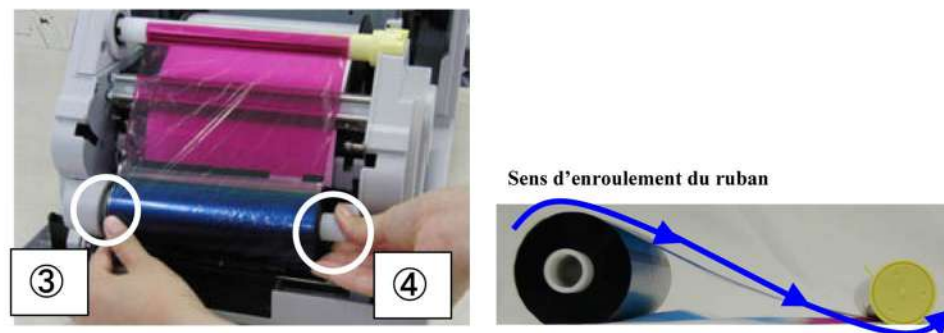
J. Insérez le papier sous le guide de papier noir jusqu'à ce que le BIP sonore retentisse. Assurez vous que le papier soit bien droit et sans pli.



K. Insérez le ruban encrer (ne tâche pas) dans l'imprimante. Commencez par le ruban supérieur. Le sens est réperé par l'embout Jaune (2).



L. Enclenchez le ruban inférieur et tendre le mou dans le sens indiqué.



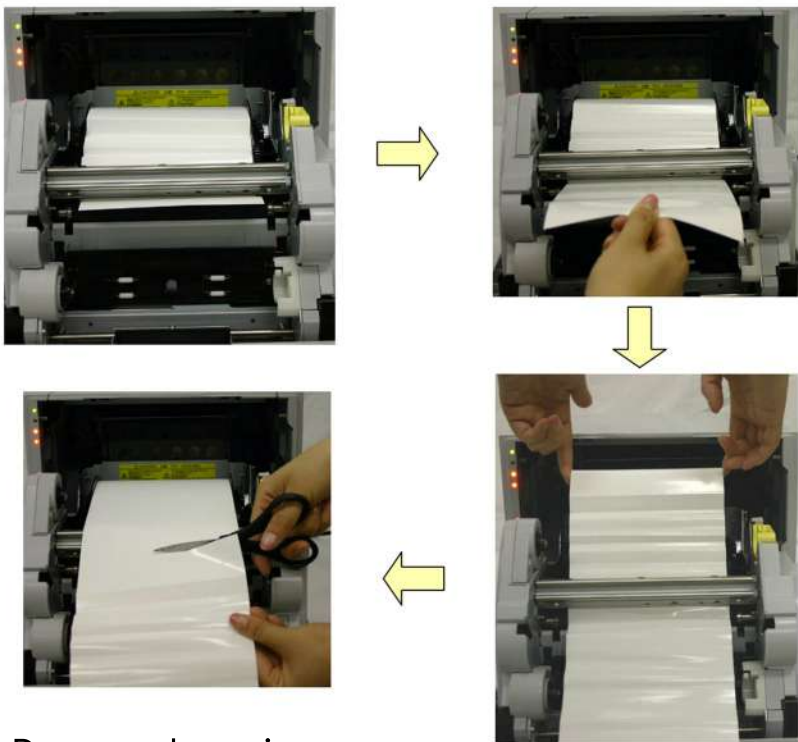
M. Fermez le capot et attendez que processus d'initialisation s'exécute (5 feuilles vierges sortent)



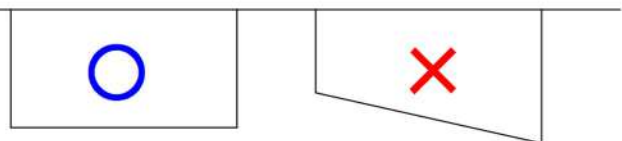
Problemes et solutions

En cas de bourrage papier

- Ouvrez l'imprimante
- Repez le bourrage
- Découpez le papier froissé à l'aide de ciseaux
- Répéter la procédure d'installation des consommables

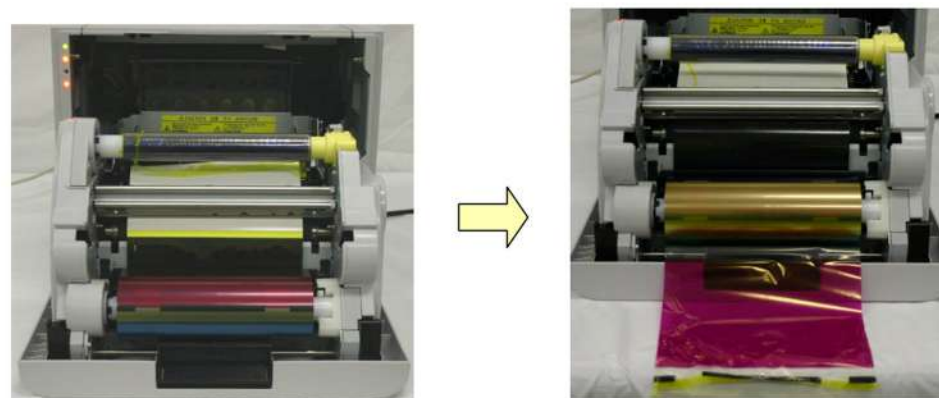


Decoupe du papier :



Si le ruban encreur est cassé

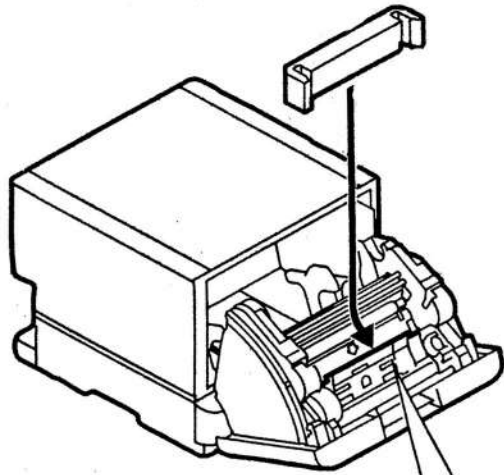
- Ouvrez l'imprimante
- Retirez les 2 parties du rubans et repérent le sens
- Utiliser du ruban adhésif pour joindre les 2 parties
- Répéter la procédure d'installation des consommables



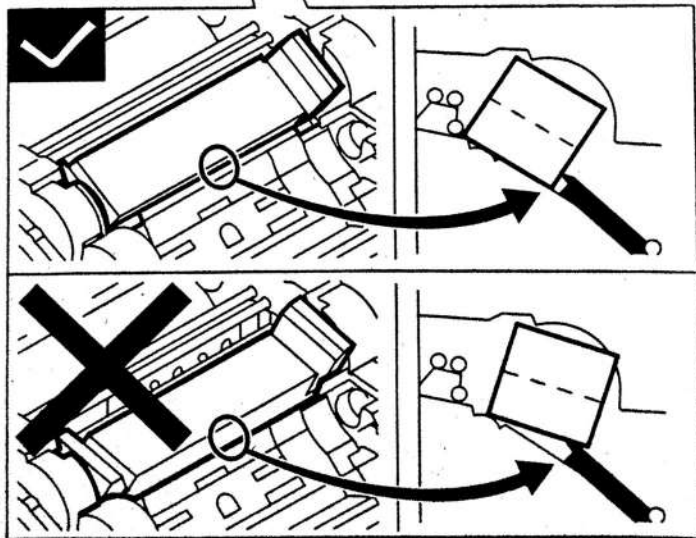
Utiliser du rubans
adhésif pour joindre
les 2 rubans

Retour et emballage

INSERTION DE LA PROTECTION EN MOUSSE



IMPERATIF !



RÉ-EMBALLAGE DE L'IMPRIMANTE

